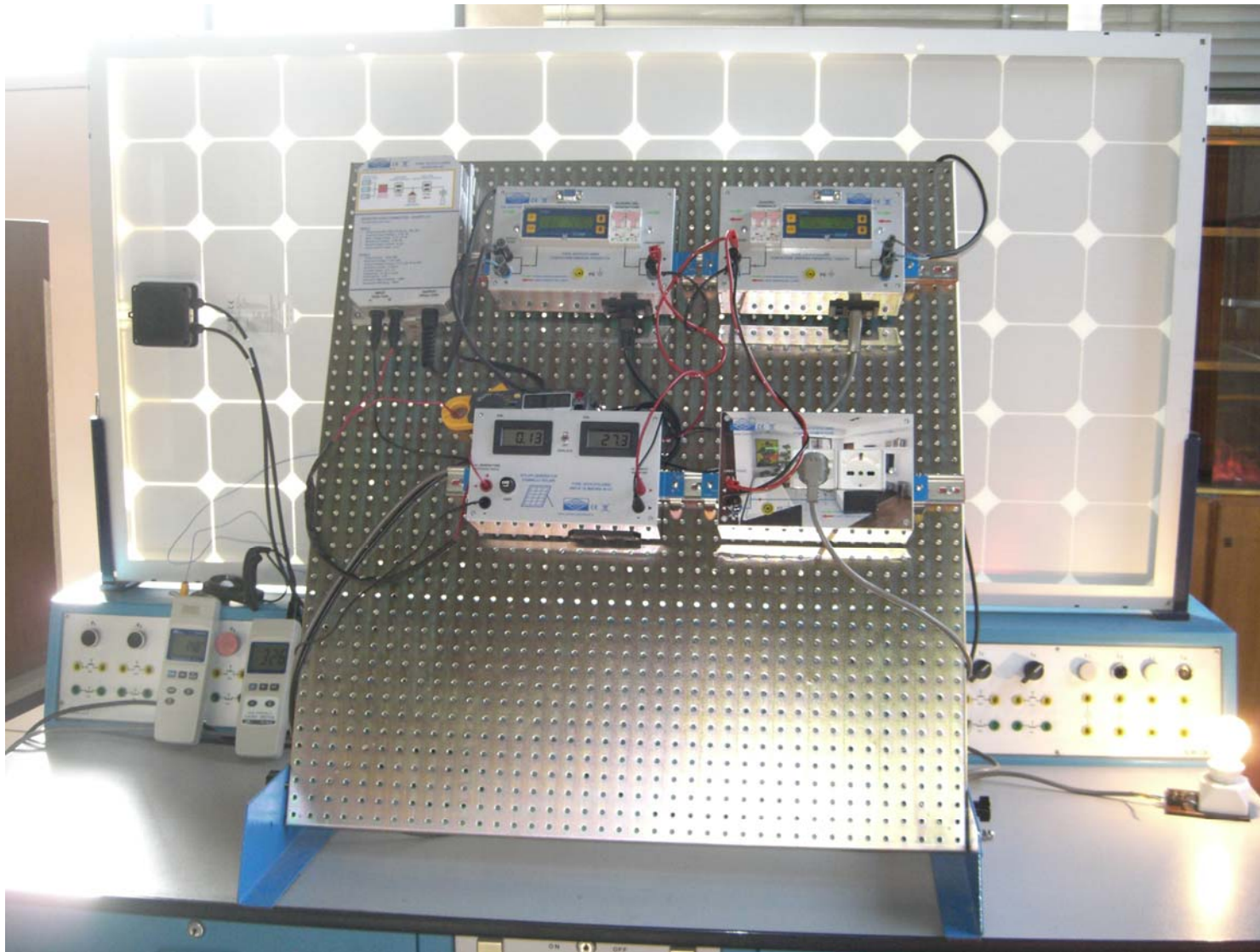


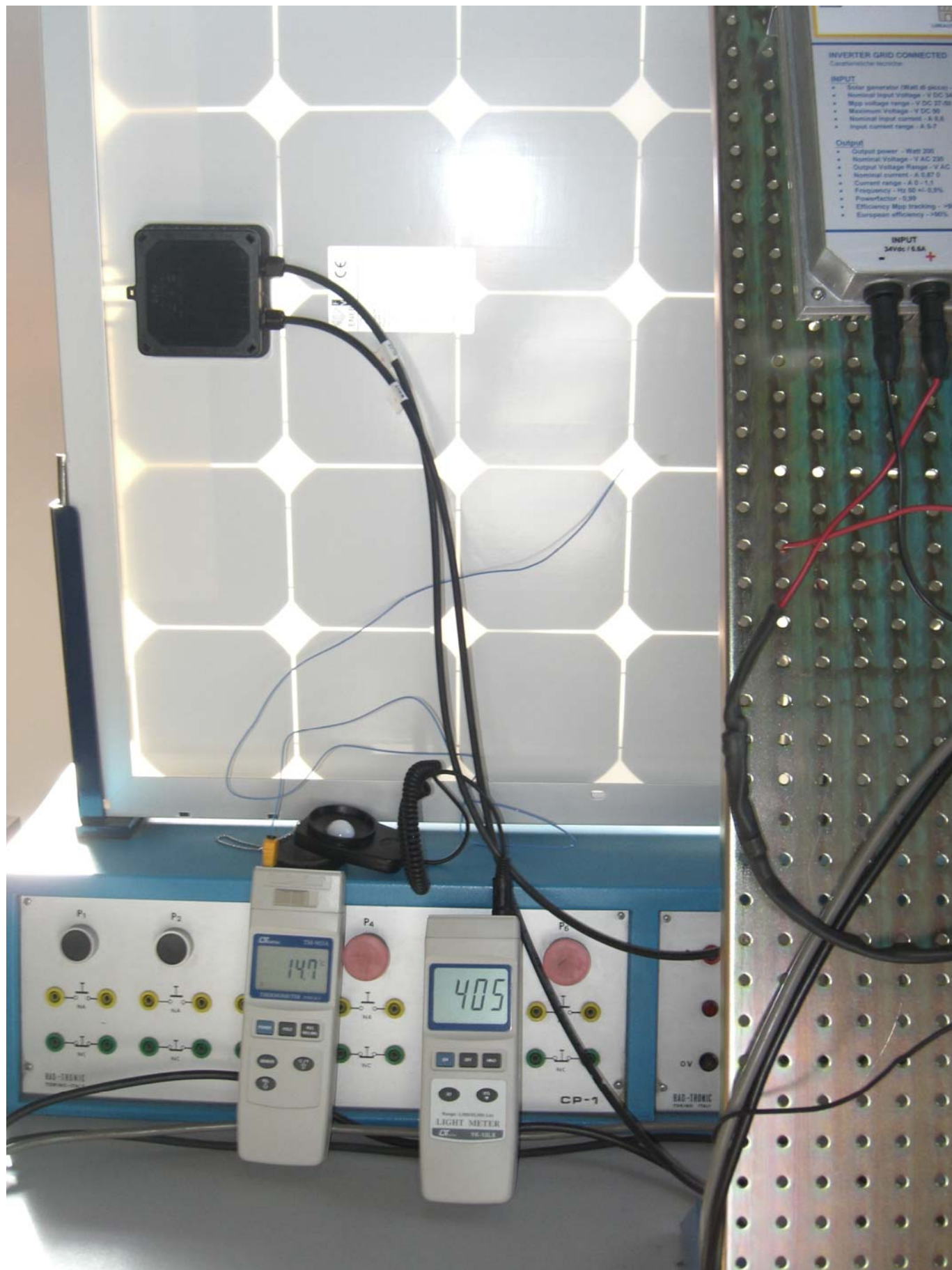
Impianto fotovoltaico 185kWp Grid connected



Sistema completo lato apparecchiature con carico da 60W

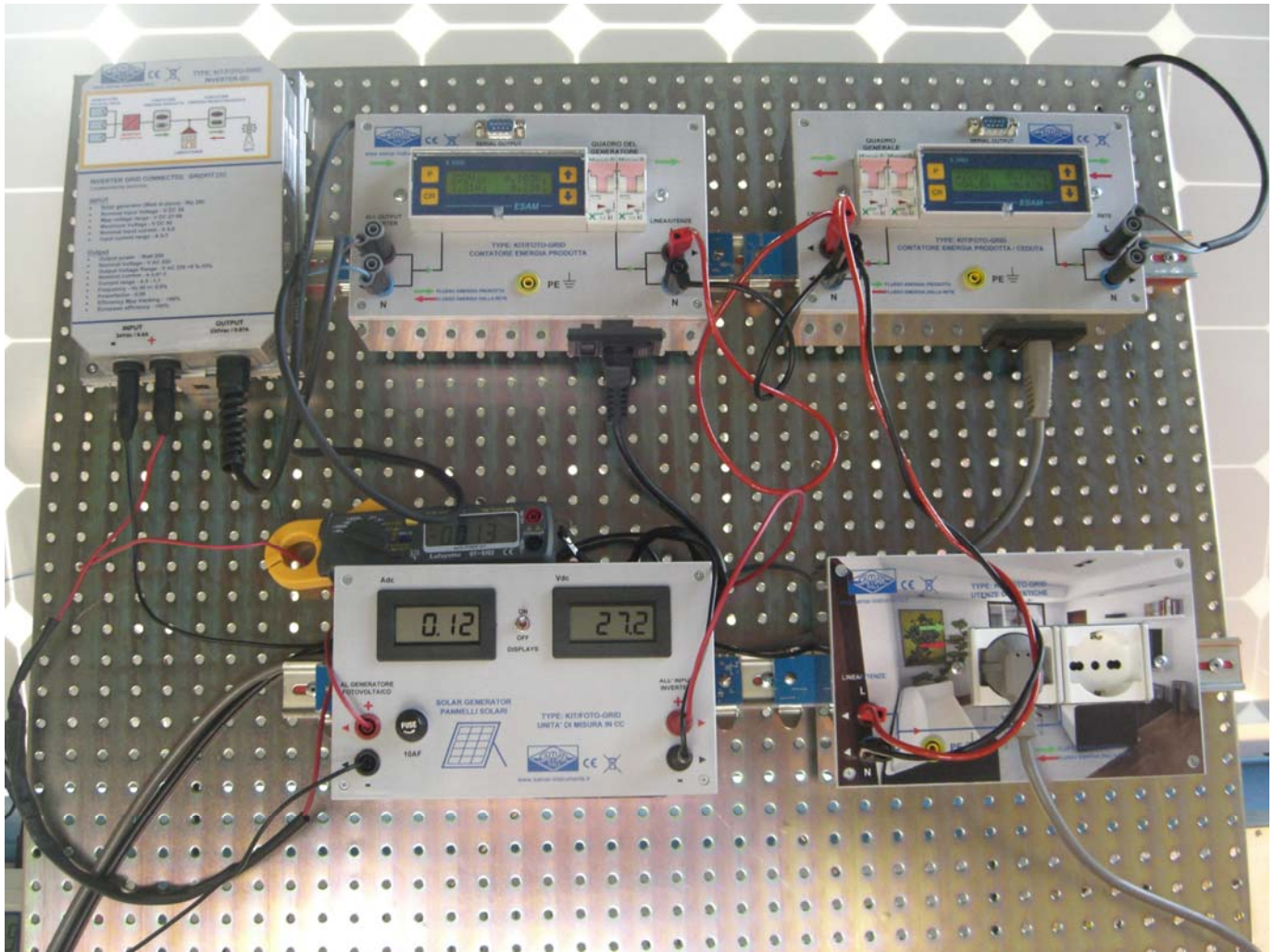
25/02/2010

ITIS "GIORGI" MILANO
LABORATORIO DI MISURE ELETTRICHE

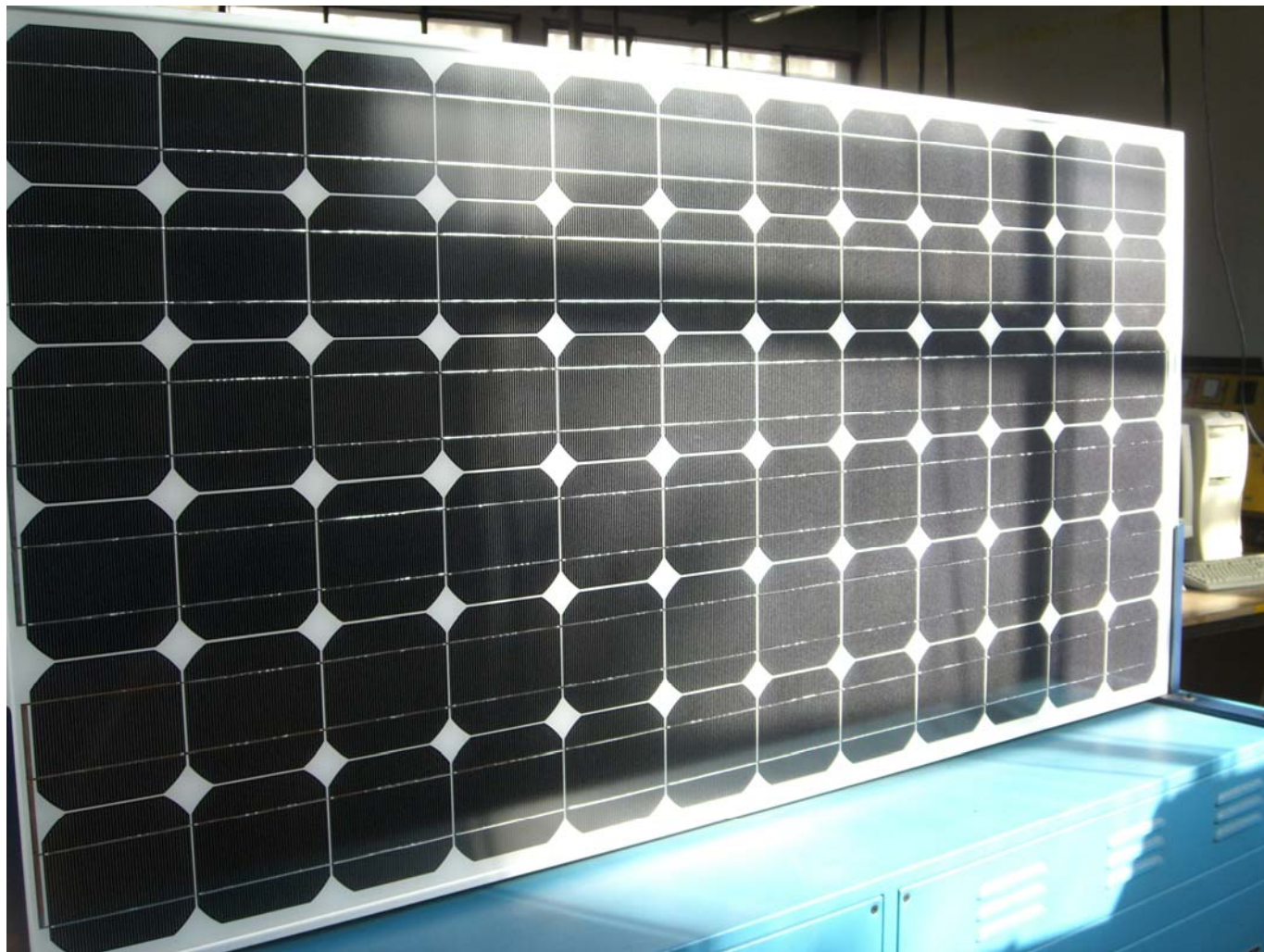


Particolare: sonda temperatura modulo (14,7°C) e intensità di luce (405 lux)

ITIS "GIORGI" MILANO
LABORATORIO DI MISURE ELETTRICHE



Particolare: Inverter, contatore M1, contatore M2, gruppo di misura lato CC e amperometrica, impianto utente.



Particolare: modulo fotovoltaico 185Wp in silicio policristallino